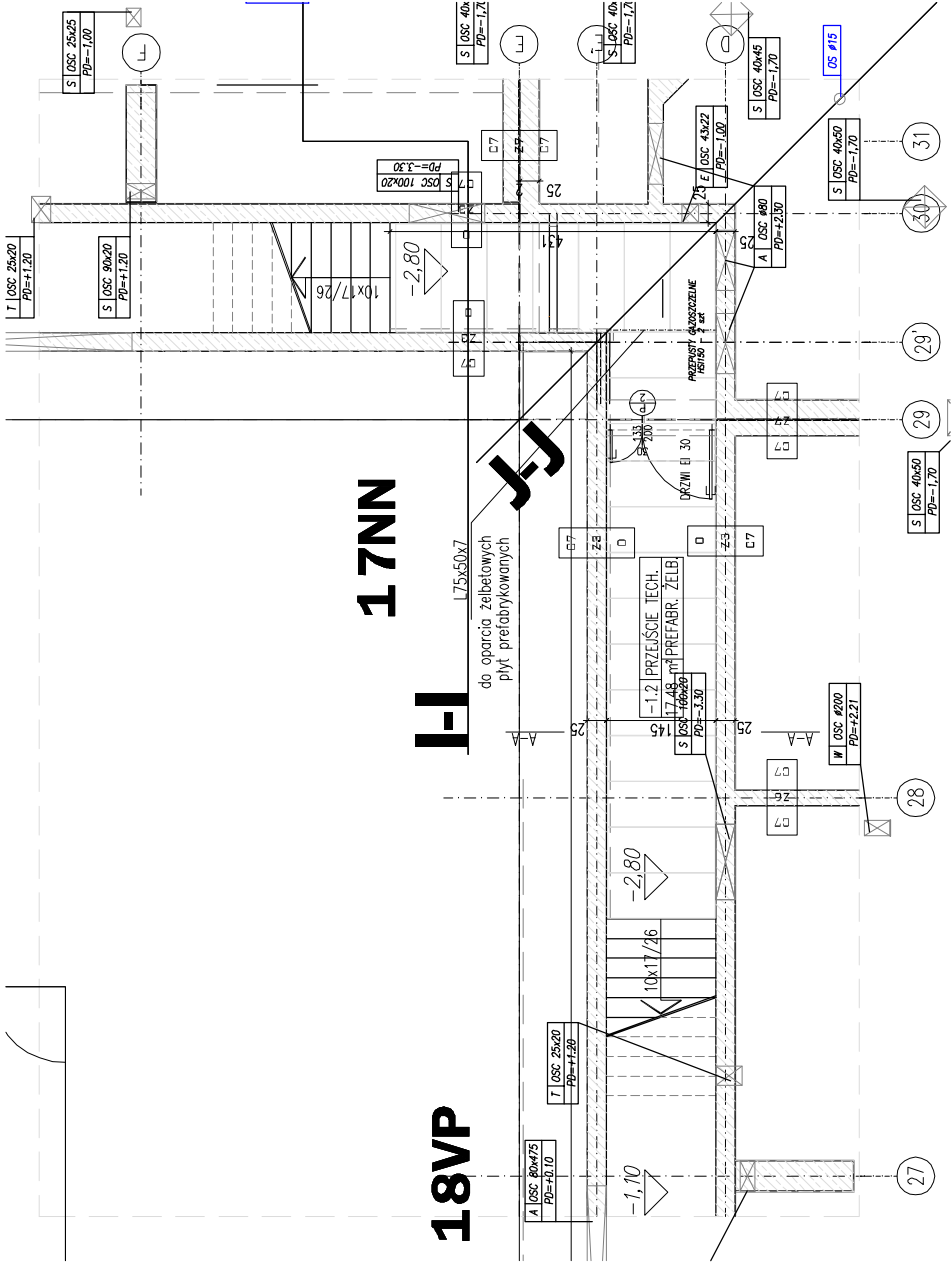


24NT

23VP



17NN

18VP

OZNACZENIA ŚCIAN:

- ŻELBETOWE –
- Z1 – 40 cm
- Z2 – 30 cm
- Z3 – 25 cm
- Z4 – 25+2+25 ściany z dylatacją 2 cm
- Z5 – 22 cm
- Z6 – 20 cm
- Z7 – 20+2+20 ściany z dylatacją 2 cm
- Z8 – 15 cm
- Z9 – 12 cm
- Z0 – 10 cm
- MUROWANE – z cegły wapienno-piaskowej typu SILKA
- M1 – 8 cm
- M2 – 12 cm (Ei 120)
- M3 – 12 cm – wzmocniona dwuteownikami – wys. 100 cm
- PLYTY WARSTWOWE NA PODKONSTRUKCJI
- PW – konstrukcja z profili kwadratowych, zamkniętych 10x10x4 obłożona płytami warstwowymi z rdzeniem poliuretanowym – 6 cm

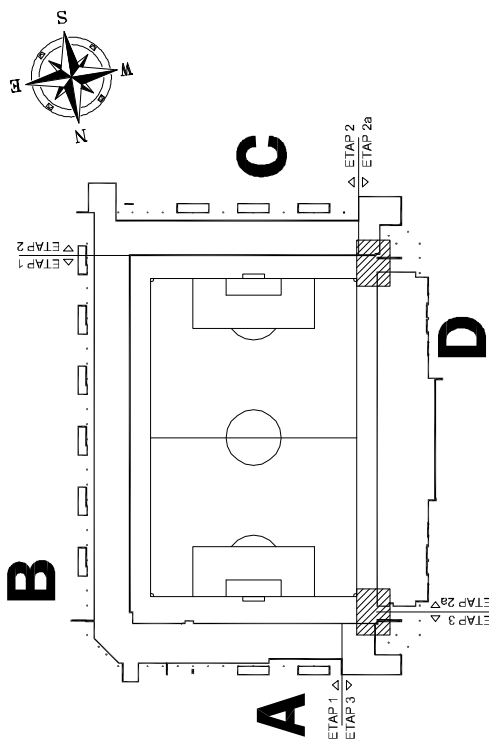
LEGENDA:

ŚCIANY/MATERIAŁY

- ŚCIANY MUROWANE
- ŻELBET
- ŚCIANKI Z PŁYT G–K
- PRZEBIECIA INSTALACJI PRZEZ ŚCIANY

OPIS SEKTORÓW

- ..TA - TRYBUNA TYPOWA
- ..TB - TRYBUNA ZE STREFA BEZPIECZEŃSTWA
- ..NG - NAROŻNIK GOŚCI
- ..TC - TRYBUNA TYPOWA
- ..Z0 RZĘDÓW
- ..NT - NAROŻNIK TYPOWY
- ..TN - TRYBUNA Z MIEJSCAMI DLA NIEPEŁNOSPRAWNYCH
- ..NN - NAROŻNIK Z WIAZDEM DLA NIEPEŁNOSPRAWNYCH
- ..TP - TRYBUNA Z PRZEJAZDEM
- ..TV - TRYBUNA VIP
- ..TS - TRYBUNA SUPER-VIP



STUDIO PROJEKTOWE ANNY KASPRZYK
02-634 Warszawa, ul. Miłobędzka 23
tel/fax 844 88 81
e-mail: spak@spak.com.pl
www.spak.com.pl

Projektant

arch. Anna KASPRZYK
arch. Anna SWEK
tech. Tomasz WIŚNIEWSKI
tech. Krzysztof SZAŁKOWSKI

Sprawdzający
arch. Konrad STYKA
nr upr.: Wa – 13/2000

Branża

ARCHITEKTURA

PROJEKT WYKONAWCZY

STADION PIŁKARSKI
W GDYNI
PRZY UL. OLIMPIJSKIEJ 5
TRYBUNY

RZUT KORYTARZA TECHNICZNEGO
NA POZIOMIE -2,5m

Skala 1:100
Data 03/2009
Nr. Rys. W-T-AR-2000
Rew. 01